

## РУЛОНЫ IN CLAD

Ширина, мм	Длина, мм	Тип покрытия	Количество в упаковке	руб./м <sup>2</sup> (с НДС)
1000	25	black / grey	25	2335,53

## ЛЕНТА IN CLAD



Цвет	Ширина x длина, мм			руб. / шт. (с НДС)
black / grey	50	x	25	2940,38
black / grey	100	x	25	5880,75



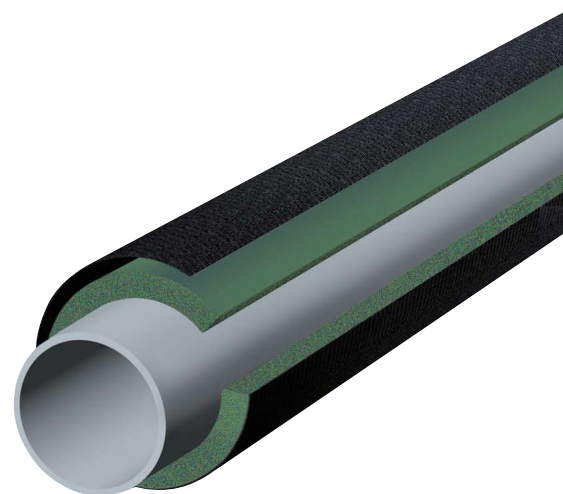
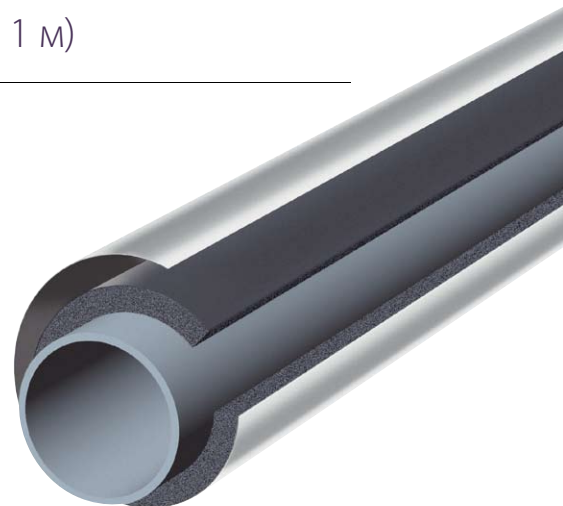
ООО «РОЛС К-ФЛЕКС» 2009

## РУЛОНЫ K-FLEX с покрытием IN CLAD (ширина 1 м)

ST IN CLAD (black/grey)					
Толщина, мм	м <sup>2</sup> / кор.	Стандартные руб./м <sup>2</sup> (с НДС)		Самоклеящиеся руб./м <sup>2</sup> (с НДС)	
06	30	06	3395,76	AD 06	3814,65
10	20	10	3446,23	AD 10	3864,73
13	14	13	3519,99	AD 13	3938,49
16	12	16	3667,90	AD 16	4086,40
19	10	19	3723,03	AD 19	4141,53
25	08	25	3918,69	AD 25	4337,19
32	06	32	4263,04	AD 32	4681,54

ECO IN CLAD (black/grey)					
Толщина, мм	м <sup>2</sup> / кор.	Стандартные руб./м <sup>2</sup> (с НДС)		Самоклеящиеся руб./м <sup>2</sup> (с НДС)	
06	30	06	5788,95	AD 06	6503,18
10	20	10	5875,09	AD 10	6588,51
13	14	13	6000,81	AD 13	6714,23
16	12	16	6252,89	AD 16	6966,47
19	10	19	6346,97	AD 19	7060,39
25	08	25	6680,48	AD 25	7393,90
32	06	32	7267,54	AD 32	7980,96

SOLAR HT IN CLAD (black/grey)					
Толщина, мм	м <sup>2</sup> / кор.	Стандартные руб./м <sup>2</sup> (с НДС)		Самоклеящиеся руб./м <sup>2</sup> (с НДС)	
06	30	06	4631,23	AD 06	5202,55
10	20	10	4700,01	AD 10	5270,84
13	14	13	4800,58	AD 13	5371,41
16	12	16	5002,37	AD 16	5573,05
19	10	19	5077,48	AD 19	5648,31
25	08	25	5344,32	AD 25	5915,16
32	06	32	5813,93	AD 32	6384,77



\* Углы, тройники и подвесы IN CLAD, а также углы, тройники и подвесы K-FLEX с покрытиями IN CLAD поставляются по Вашему запросу. Информация в прайс-листе «Дополнительные материалы, аксессуары и инструменты».

МЕДНЫЕ ТРУБЫ		СТАЛЬНЫЕ ТРУБЫ		
Ø, внешн., мм	Ø усл. проход	Ø, дюйм	Ø, внешн., мм	Ø, условн. проход
14/15	10/-	1/4"	13,5	8
18	15	3/8"	17,2	10
22	20	1/2"	21,3	15
28	25	3/4"	26,9	20
35	32	1"	33,7	25
42	40	1 1/4"	42,4	32
		1 1/2"	48,3	40
54	50		54,0	
		2"	60,3	50
76,1	65	2 1/2"	76,1	65
88,9	80	3"	88,9	80
		3 1/2"	101,6/104,3	
108	100		108,0	
114	100	4"	114,3	100
			125,0	
133	125		133,0	
		5"	139,7	125
159	150		160,0	

9 (black / grey)				
Толщина × Ø, мм	Кол-во в упак., м	руб. /м (с НДС)		
		ST	ECO	SOLAR HT
9 × 15	89	646,57	1075,11	955,72
9 × 18	74	676,36	1124,73	999,69
9 × 22	71	713,51	1186,49	1054,66
9 × 28	44	773,82	1286,77	1143,77
9 × 35	34	844,44	1404,15	1248,20
9 × 42	27	934,92	1554,65	1381,95
9 × 48	22	1007,37	1675,17	1489,04
9 × 54	20	1064,01	1769,31	1572,66
9 × 60	20	1116,60	1856,71	1650,44
9 × 76	18	1366,33	2272,09	2019,54
9 × 89	16	1486,96	2472,66	2197,92
9 × 102	9	1624,15	2700,81	2400,62
9 × 108	9	1727,13	2872,00	2552,86
9 × 114	9	1850,71	3077,52	2735,58
9 × 125	9	2588,85	4305,08	3826,71
9 × 133	9	2682,64	4460,98	3965,29
9 × 140	7	2763,55	4595,60	4084,88
9 × 160	7	3347,23	5566,22	4947,65

13 (black / grey)				
Толщина × Ø, мм	Кол-во в упак., м	руб. /м (с НДС)		
		ST	ECO	SOLAR HT
13 × 15	61	765,37	1272,68	1131,27
13 × 18	53	794,42	1320,95	1174,25
13 × 22	44	835,61	1389,46	1235,04
13 × 28	43	895,19	1488,54	1323,15
13 × 35	31	992,29	1649,99	1466,72
13 × 42	27	1069,16	1777,86	1580,32
13 × 48	18	1140,14	1895,98	1685,25
13 × 54	15	1205,61	2004,81	1782,02
13 × 60	18	1261,88	2098,35	1865,13
13 × 76	12	1483,65	2467,11	2192,92
13 × 89	12	1614,95	2685,52	2387,13
13 × 102	7	1843,72	3065,98	2725,25
13 × 108	8	1912,13	3179,61	2826,35
13 × 114	7	1968,03	3272,70	2908,96
13 × 125	5	2722,36	4527,09	4024,08
13 × 133	5	2810,63	4673,85	4154,50
13 × 140	5	2890,44	4806,51	4272,42
13 × 160	5	3474,12	5777,14	5135,20

МЕДНЫЕ ТРУБЫ		СТАЛЬНЫЕ ТРУБЫ		
Ø, внешн., мм	Ø усл. проход	Ø, дюйм	Ø, внешн., мм	Ø, условн. проход
14/15	10/-	1/4"	13,5	8
18	15	3/8"	17,2	10
22	20	1/2"	21,3	15
28	25	3/4"	26,9	20
35	32	1"	33,7	25
42	40	1 1/4"	42,4	32
		1 1/2"	48,3	40
54	50		54,0	
		2"	60,3	50
76,1	65	2 1/2"	76,1	65
88,9	80	3"	88,9	80
		3 1/2"	101,6/104,3	
108	100		108,0	
114	100	4"	114,3	100
			125,0	
133	125		133,0	
		5"	139,7	125
159	150		160,0	

19 (black / grey)				
Толщина × Ø, мм	Кол-во в упак., м	руб. /м (с НДС)		
		ST	ECO	SOLAR HT
19 × 15	35	921,67	1532,62	1362,29
19 × 18	32	954,41	1587,03	1410,76
19 × 22	28	995,97	1656,14	1472,05
19 × 28	21	1095,27	1821,33	1618,96
19 × 35	16	1176,55	1956,39	1739,05
19 × 42	14	1253,79	2084,86	1853,14
19 × 48	10	1332,86	2216,33	1970,07
19 × 54	10	1399,43	2327,10	2068,50
19 × 60	9	1465,26	2436,53	2165,78
19 × 76	8	1670,86	2778,46	2469,75
19 × 89	6	1825,70	3036,00	2698,60
19 × 102	6	2086,46	3469,52	3084,02
19 × 108	5	2156,34	3585,85	3187,29
19 × 114	5	2221,80	3694,68	3284,06
19 × 125	4	2984,23	4962,56	4411,17
19 × 133	3	3089,41	5137,50	4566,57
19 × 140	3	3168,85	5269,56	4683,99
19 × 160	3	3752,90	6240,79	5547,27

25 (black / grey)				
Толщина × Ø, мм	Кол-во в упак., м	руб. /м (с НДС)		
		ST	ECO	SOLAR HT
25 × 18	22	1174,71	1953,39	1736,38
25 × 22	18	1217,38	2024,30	1799,34
25 × 28	18	1290,57	2146,02	1907,61
25 × 35	10	1377,73	2290,98	2036,36
25 × 42	9	1447,98	2407,75	2140,29
25 × 48	8	1578,91	2625,56	2333,83
25 × 54	7	1756,18	2920,42	2595,83
25 × 60	5	1859,90	3092,81	2749,23
25 × 76	4	2037,91	3388,87	3012,23
25 × 89	3	2225,85	3701,42	3290,05
25 × 102	3	2411,95	4010,82	3565,21
25 × 108	3	2539,94	4223,69	3754,42
25 × 114	2	2637,77	4386,33	3898,99
25 × 125	2	3223,66	5360,71	4764,94
25 × 133	1	3692,95	6141,10	5458,66
25 × 140	1	3779,01	6284,26	5585,91
25 × 160	1	3989,39	6633,99	5896,88



black

grey

МЕДНЫЕ ТРУБЫ		СТАЛЬНЫЕ ТРУБЫ		
Ø, внешн., мм	Ø усл. проход	Ø, дюйм	Ø, внешн., мм	Ø, условн. проход
14/15	10/-	1/4"	13,5	8
18	15	3/8"	17,2	10
22	20	1/2"	21,3	15
28	25	3/4"	26,9	20
35	32	1"	33,7	25
42	40	1 1/4"	42,4	32
		1 1/2"	48,3	40
54	50		54,0	
		2"	60,3	50
76,1	65	2 1/2"	76,1	65
88,9	80	3"	88,9	80
		3 1/2"	101,6/104,3	
108	100		108,0	
114	100	4"	114,3	100
			125,0	
133	125		133,0	
		5"	139,7	125
159	150		160,0	

32 (black / grey)				
Толщина × Ø, мм	Кол-во в упак., м	руб. /м (с НДС)		
		ST	ECO	SOLAR HT
32 × 18	14	1399,80	2327,70	2069,00
32 × 22	14	1446,14	2404,75	2137,63
32 × 28	10	1542,13	2564,40	2279,37
32 × 35	9	1614,59	2684,92	2386,47
32 × 42	7	1749,56	2909,33	2586,01
32 × 48	6	1904,40	3166,87	2814,86
32 × 54	5	2001,50	3328,31	2958,43
32 × 60	4	2160,75	3593,19	3193,95
32 × 76	3	2534,05	4213,94	3745,59
32 × 89	3	2717,58	4519,15	4016,92
32 × 102	2	3204,90	5329,53	4737,29
32 × 108	2	3284,34	5461,59	4854,71
32 × 114	2	3375,92	5613,89	4990,13
32 × 125	2	4222,93	7022,39	6242,16
32 × 133	1	4339,52	7216,21	6414,38
32 × 140	1	4449,49	7399,10	6576,94
32 × 160	1	4710,62	7833,37	6963,03